

## ECOi 2-CIJEVNI S IZMJENJIVAČEM TOPLINE ZA PROIZVODNJU TOPLE I HLADNE VODE

### Za vodene primjene

Novi izmjenjivač topline vode za GHP i ECOi, dimenzije smanjene za 45%. Rad i upravljanje ožičenim daljinskim upravljačem CZ-RTC2. Energetski učinkovita regulacija kapaciteta. Izmjenjivač topline s pločom od nehrđajućeg čelika s regulacijom zaštite protiv zamrzavanja. Promjena između korištenja grijanja i hlađenja.



Izmjenjivač topline vode*	PAW-250WX2E5	PAW-500WX2E5	PAW-710WX2E5
Nazivni kapacitet hlađenja 35 °C, izlaz vode na 7 °C	25,0	50,0	65,0
Nazivni kapacitet grijanja	28,0	51,3	73,0
Kapacitet grijanja pri +7 °C, temperatura vode za grijanje 45 °C	28,0	51,3	73,0
COP pri +7 °C s temperaturom vode za grijanje 45 °C	3,25	3,10	3,32
Dimenzije	V x Š x D	1010 x 570 x 960	1010 x 570 x 960
Neto težina	kg	120	145
Priključak cijevi za vodu	Rp2 navoj matice (50A)	Rp2 navoj matice (50A)	Rp2 navoj matice (50A)
Pumpa A klase	Uključeno	Uključeno	Uključeno
Protok vode za grijanje (( $\Delta T=5$ K, 35 °C)	m <sup>3</sup> /h	4,3	8,6
Kapacitet integriranog električnog grijača	kW	Nije u opremi	Nije u opremi
Ulazna snaga	kW	0,01 + (0,05 + 0,13 pumpa za vodu)	0,01 + (0,17 + 0,31 pumpa za vodu)
Maksimalna struja	A	0,07	0,07
<b>Vanjska jedinica</b>	<b>U-10ME1E81</b>	<b>U-20ME1E81</b>	<b>U-12ME1E81 + U-14ME1E81</b>
Razina zvučnog tlaka	dB(A)	59	63
Razina zvučne snage	dB	73,5	77,5
Dimenzije	V x Š x D	1758 x 770 x 930	1758 x 1540 x 930
Neto težina	kg	283	423
Spojevi cijevi	Cijev za tekućinu	22,22	28,58
	Cijev za plin	9,52	15,88
Rashladno sredstvo (R410A)	kg	6,3 *Potrebno je dodatno punjenje na mjestu ugradnje	9,0 *Potrebno je dodatno punjenje na mjestu ugradnje
Raspon duljine cijevi	Maks.	170	170
Duljina cijevi za nazivni kapacitet	m	7,5	7,5
Duljina cijevi za dodatni plin	m	0 <	0 <
Dodatno punjenje (R410A)	g/m	Pogledajte priručnik	Pogledajte priručnik
Razlika u visini (unutra/vani)	m	50 (vanjska jedinica iznad) 35 (vanjska jedinica ispod)	50 (vanjska jedinica iznad) 35 (vanjska jedinica ispod)
Radni raspon	Vanjska temperatura	°C	-20 — +15
	Izlaz vode (pri-2/-7/-15) <sup>2</sup>	°C	35 — 45

Uvjeti procjene: hlađenje, unutarnja jedinica 27 °C DB / 19 °C WB. Hlađenje, vanjska jedinica 35 °C DB / 24 °C WB. Grijanje, unutarnja jedinica 20 °C DB. Grijanje, vanjska jedinica 7 °C DB / 6 °C WB. DB: suhi termometar; WB: mokri termometar

Izračun učinkovitosti u skladu s Euroventom.  
Zvučni tlak izmjeren 1 m od vanjske jedinice i na visini od 1,5 m.



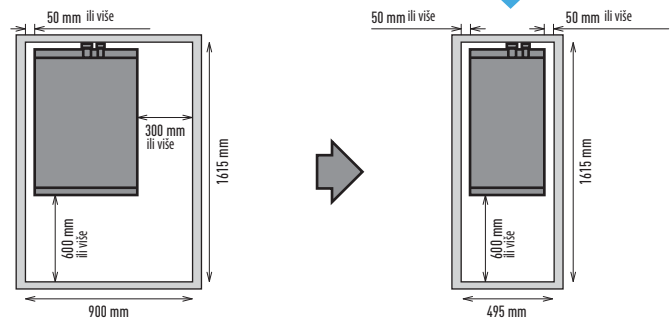
## Tehnička obilježja

- Maksimalna udaljenost između vanjske jedinice i izmjenjivača topline vode: 170 m
- Maksimalna temperatura izlazne tople vode: 45 °C
- Minimalna temperatura izlazne hladne vode: 7 °C
- Raspon vanjskih temperatura u hlađenju: +5 °C to +43 °C
- Raspon vanjskih temperatura u grijanju: -20 °C to +15 °C

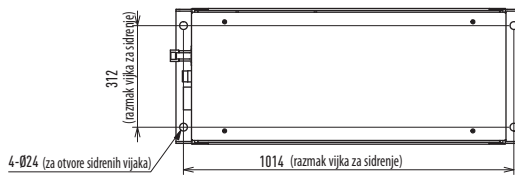
## Nova tanka i lagana izvedba

Ponovljenim razmatranjem izvedbe jedinice znatno je smanjena širina i težina.

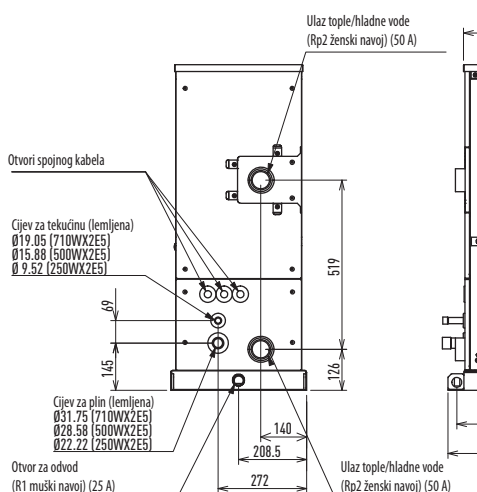
Prostor za ugradnju **45% manji**



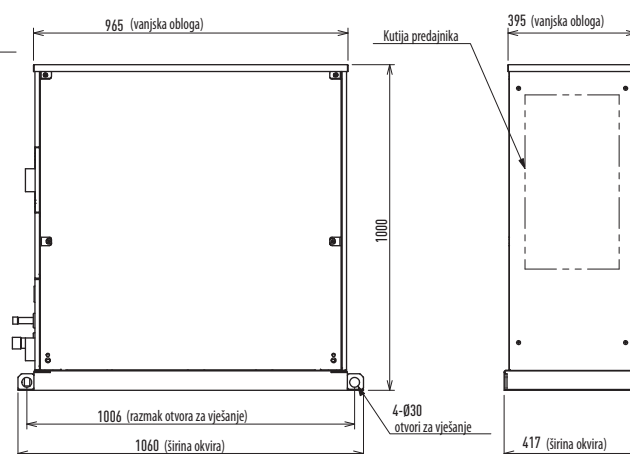
Pogled odozgo



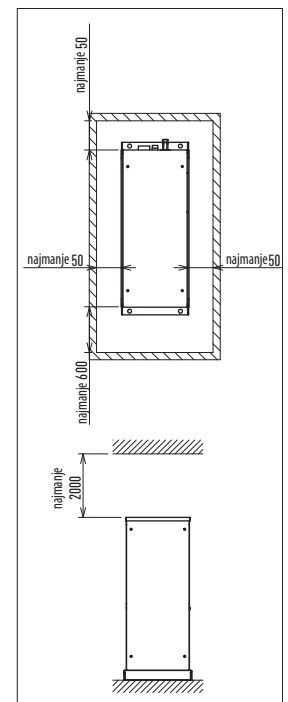
Pogled straga



Pogled s lijeve strane



Pogled srijeda





- PUMPA A KLASJE UKLJUČENA
- 4-SMJERNI VENTIL UKLJUČEN
- OPTIMIZIRANI IZMJENJIVAČ TOPLINE
- 1.056 x 570 x 1.010 (V x Š x D)
- PRIKLJUČCI ZA VODU R2" F

## Rješenje iz Panasonic za proizvodnju hladne i tople vode!

### OD 28 kW do 80 kW

Ključne prednosti:

- Bez kaskadne ugradnje do 80 kW sa GHP vanjskom jedinicom i 51,3 kW s ECOi
- Potpuna linija vanjskih jedinica pokriva zahtjev za grijanje do 80 kW
- Velik izbor daljinskih upravljača i sučelja
- 3,25 COP uz vodu na 45 °C i vanjskom temperaturom od +7 °C

Štednja energije  
**INVERTER +**

Rashladno sredstvo koje ne šteti okolišu  
**R410A**



### SECOi vanjskim jedinicama

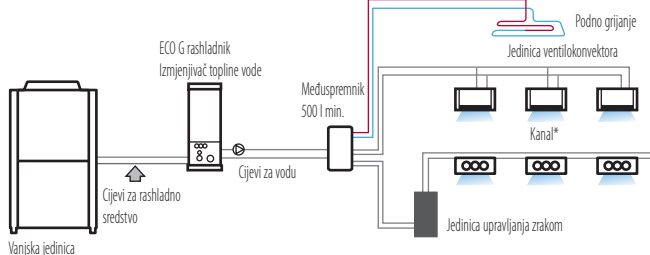
- Maksimalna temperatura izlazne tople vode: 45 °C
- Minimalna temperatura izlazne hladne vode: 5 °C
- Raspon vanjskih temperatura u hlađenju: +5 °C to +43 °C
- Raspon vanjskih temperatura u grijanju: –11 °C to +15 °C

### ECOi izmjenjivač topline vode

Električni VRF s izmjenjivačem topline vode

- S jedinicom izmjenjivača topline vode jednostavnom za ugradnju, sada povoljno i učinkovito možete obuhvatiti projekte koji zahtijevaju primjenu do 51 kW za toplu vodu ili 44 kW za hladnu vodu.

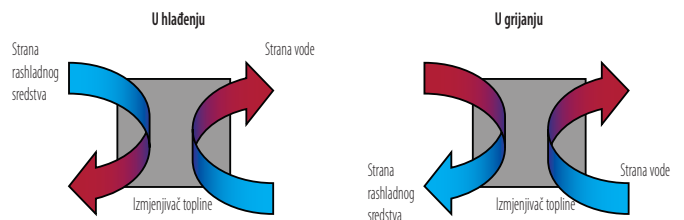
#### PRIMJER SUSTAVA



Uvijek je potreban međuspremnik od najmanje 500 l.

### Nova električna ploča s novim algoritmom

- Optimizirani izmjenjivač topline drastično povećava učinkovitost
- Prijamnik tekućine za izvršavanje funkcionalnosti izmjenjivača topline vode (WHE)
- Jedinastveni 4-smjerni ventil uvijek održava cirkularni protuprotok tekućine u kruženju tekućine u grijanju i hlađenju na obje strane poprečnog protoka. To poboljšava učinkovitost!



### Ugrađena pumpa za vodu A klase visoke učinkovitosti i kapaciteta

WHE PARAMETRI	Potrošnja energije	Protok vode
S-250 / S-500	9 – 130W	4,3 / 8,6
S-710	12 – 310W	12,2