

## Sustavi centralnog upravljanja

### Pametni upravljač (CZ-256ESMC2)



DODIRNA PLOČA

#### Sadržaj Ograničenja za zabranjene radnje

Zabrana znači ograničavanje mogućih radnji s daljinskog upravljača. Moguće je i promijeniti zabranjene stavke.

#### Sadržaji ograničenja (korisnik može definirati ograničenja)

Pojedinačno Nema zadanih ograničenja za rad daljinskog upravljača. No, sadržaji će se promijeniti na zadnje korištenu postavku na upravljaču. (Prioritet zadnje pritisnutog.)

- Zabrana 1 Daljinski upravljač nije moguće koristiti za uključivanje/isključivanje. (Svi ostali postupci mogući su s daljinskog upravljača.)
- Zabrana 2 Daljinski upravljač nije moguće koristiti za uključivanje/isključivanje, promjenu načina rada i postavku temperature. (Svi ostali postupci mogući su s daljinskog upravljača.)
- Zabrana 3 Daljinski upravljač nije moguće koristiti za promjenu načina rada i postavku temperature. (Svi ostali postupci mogući su s daljinskog upravljača.)
- Zabrana 4 Daljinski upravljač nije moguće koristiti za promjenu načina rada. (Svi ostali postupci mogući su s daljinskog upravljača.)

Napomena: izbjegavajte kombiniranu uporabu AMY sustava i pametnog upravljača u istoj radnoj liniji unutarne / vanjske jedinice.

- Moguće je upravljati s maks. 256 unutarnjih jedinica (4 sustava x 64 jedinica). U slučaju tri ili više sustava, potrebno je s vanjske strane instalirati komunikacijski prilagodnik CZ-CFUNC2
- Moguće je skupni rad, u jedinicama zone, za korisnika i grupe jedinica
- Moguće je uključivanje/isključivanje, postavka načina rada, postavka temperature, postavka brzine ventilatora, postavka smjera protoka zraka (samo kad se koristi bez daljinskog upravljača) i lokalnu zabranu rada daljinskog upravljača (zabrana 1, 2, 3, 4)
- Moguće je sustav bez daljinskog upravljača. Moguća je i kombinirana s daljinskim upravljačem ili upravljačem sustava
- Moguća je uporaba brojača vremena za zakazivanje i postavka praznika
- Moguća je proporcionalna raspodjela energije klimatizacijskih uređaja. Uključujući izvoz CSV datoteke preko CF kartice (dodatni pribor)
- Ulazni impulsni signal s mjerila potroška električne energije/plina

U slučaju zajedničke uporabe s bežičnim daljinskim upravljačem, postoje ograničenja načina upravljanja. Koristite samo s načinima rada "Pojedinačno" i "Centralno 1".

Dimenzije (V x Š x D): 240 x 280 x 138 mm.

Napajanje: izmjenična struja 100 do 240 V (50 Hz), 30 W (posebno napajanje).

U/I dio: Daljinski ulaz (nenaponski kontakt): uključivanje/isključivanje svih.

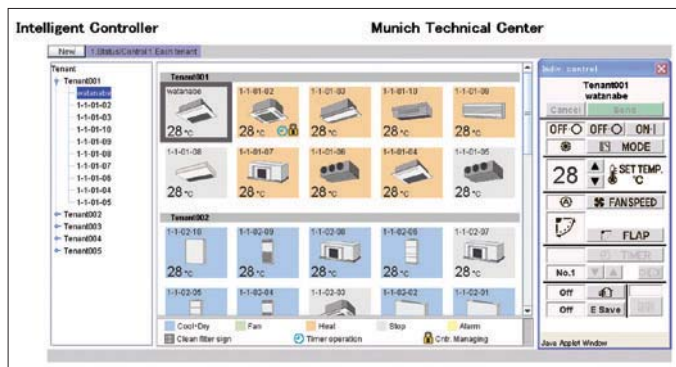
Daljinski izlaz (nenaponski kontakt): sve UKLJ, Sve alarm (vanjsko napajanje unutar 30 V DC, 0,5 A).

Ukupna duljina ožičenja: 1 km za svaki sustav.

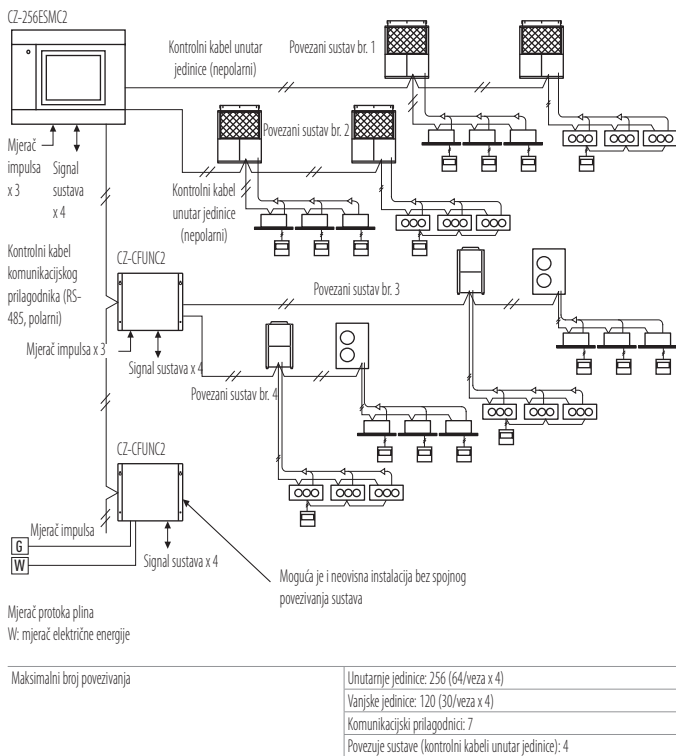
Samo za ugradnju u ploču.

#### CZ-CBPCC2: Dodatna pričuvna memorija za CZ-256ESMC2.

#### Internetska aplikacija



#### Primjer konfiguracije sustava





Sustav rada	Pojedinačni upravljački sustavi					
Zahtjevi	Upravljanje za hotelske primjene (za VRF)		Ožičeni daljinski upravljač		Bežični daljinski upravljač	Brz i jednostavan rad
Vanjski izgled						
Vrsta, naziv modela	Pametni upravljač		Redovni rad	Redovni rad	Dizajn ožičenog daljinskog upravljača	Bežični daljinski upravljač
	PAW-REZC3-WH PAW-REZC3-GR PAW-REZC3-MOD-WH PAW-REZC3-MOD-GR PAW-REZC3-LON-WH PAW-REZC3-LON-GR	Samostojeća bijela Samostojeća siva Modbus bijeli Modbus sivi LonWorks bijeli LonWorks siva	CZ-RTC2 (U lipnju će biti zamijenjen sa CZ-RTC4)	CZ-RTC4 <b>ECONAVI</b>	CZ-RTC3 (U listopadu će biti zamijenjen sa CZ-RTC5) <b>ECONAVI</b>	CZ-RWSU2 // CZ-RWSY2 // CZ-RWSL2 // CZ-RWSC3 // CZ-RWST2 // CZ-RWST3 // CZ-RWSK2
Econavi upravljanje	—		—	✓	✓	—
Nadzor potrošnje energije	—		—	✓ <sup>2</sup>	✓ <sup>2</sup>	—
Ugrađeni termostat	✓		✓	✓	✓	✓
Unutarnje/vanjske jedinice kojima je moguće upravljati	1 unutarnja jedinica		1 grupa, 8 jedinica	1 grupa, 8 jedinica	1 grupa, 8 jedinica	1 grupa, 8 jedinica
Ograničenje uporabe	—		• Moguće je povezati do 2 upravljača po grupi	• Moguće je povezati do 2 upravljača po grupi	• Moguće je povezati do 2 upravljača po grupi	• Moguće je povezati do 2 upravljača po grupi
Funkcija UKLJ./ISKLJ.	✓		✓	✓	✓	✓
Postavka načina rada	AUTOMATSKI		✓	✓	✓	✓
Postavka brzine ventilatora	✓		✓	✓	✓	✓
Postavka temperature	✓		✓	✓	✓	✓
Smjer protoka zraka	—		✓	✓	✓	✓ <sup>1</sup>
Dozvola/zabrana uključivanja	✓		—	—	—	—
Tjedni program	—		✓	✓	✓	—

1. Postavka nije moguća kad postoji daljinski upravljač (korištenje daljinskog upravljača za postavku). 2) Samo za PACI Elite osim vrste 50. \* Moguće su promjene specifikacija bez prethodne obavijesti.



## Sustavi upravljanja za PACi, ECOi i ECO G

Široka paleta mogućnosti upravljanja zadovoljava zahtjeve u različitim primjenama.

Rad brojača vremena	Centralizirani upravljački sustavi					BMS sustav. Za osobno računalo	Povezivanje s upravljačem treće strane
Dnevni i tjedni program	Rad s različitim funkcijama iz centralne stanice	<b>NOVO</b>	Samo UKLJ./ISKLJ. rada iz centralne stanice	Jednostavniji omjer distribucije opterećenja (LDR) za svakog korisnika			
Brojač vremena za zakazivanje	Upravljač sustava	Novi upravljač sustava s brojačem vremena za zakazivanje	Upravljač za uključivanje/sključivanje	Pametni upravljač (ploča s dodirnim zaslonom)	CZ-CSWKC2	CZ-CAPDC2	
CZ-ESWC2	CZ-64ESMC2	CZ-64ESMC3 (Dostupno u prosincu 2015. Privremeni podaci)	CZ-ANC2	CZ-256ESMC2 (CZ-CFUNC2)	<b>Dodatni softver</b>	<b>Lokalni prilagodnik za upravljanje UKLJ./ISKLJ.</b>	
—	—	—	—	—			
—	—	—	—	—	CZ-CSWAC2 za distribuciju opterećenja.	CZ-CAPC2	
—	—	—	—	—	CZ-CSWWC2 za internetsku aplikaciju.	<b>U/I jedinica MINI Seri-Para</b>	
64 grupa, maks. 64 jedinice	64 grupa, maks. 64 jedinice	64 grupa, maks. 64 jedinice	16 grupa, maks. 64 jedinice	64 jedinice x 4 sustava, maks. 256 jedinica	CZ-CSWGC2 za prikaz izgleda objekta.		
• Potrebno je napajanje s upravljača sustava • Kad nema kontrolera sustava, povezivanje je moguće na T10 terminal unutarnje jedinice	-Na jedan sustav moguće je povezati do 10 upravljača • Moguće je povezivanje glavne i sporedne jedinice (1 glavna jed. + 1 sporedna jed.) • Moguća je uporaba bez daljinskog upravljača	-Na jedan sustav moguće je povezati do 10 upravljača • Moguće je povezivanje glavne i sporedne jedinice (1 glavna jed. + 1 sporedna jed.) • Moguća je uporaba bez daljinskog upravljača	• Na jedan sustav moguće je povezati do 8 upravljača (4 glavne jedinice + 4 sporedne jedinice) • Nemoguća je uporaba bez daljinskog upravljača	• Za tri ili više sustava potrebno je ugraditi komunikacijski prilagodnik (CZ-CFUNC2).	CZ-CSWBC2 sučelje za BAC mrežni softver. *Potrebno je računalo (zasebno nabavljeno)		
—	—	—	—	—	<b>Sustavi internetskih sučelja</b>	<b>Komunikacijski prilagodnik</b>	
—	—	—	—	—			
—	—	—	—	—	CZ-CWIBC2 *Potrebno je računalo (zasebno nabavljeno)	CZ-CFUNC2	
—	✓	✓	✓	✓	—	—	
—	✓	✓	—	✓	—	—	
—	✓	✓	—	✓	—	—	
—	✓	✓	—	✓	—	—	
—	✓ <sup>1</sup>	✓ <sup>1</sup>	—	✓ <sup>1</sup>	—	—	
—	✓	✓	✓	✓	—	—	
✓	—	✓	—	✓	—	—	